

# **Sturen op maatschappelijke effecten in het sociaal domein**

**Raadsbijeenkomst 16 mei 2024**





# Proces nieuw beleid

- In de **startnotitie** (28 maart 2024) heeft de raad vastgelegd hoe het proces eruit ziet en welke betrokkenheid van raad, maatschappelijke partners en inwoners dit vraagt.
- Besluitvorming van het **strategisch beleidskader** is gepland voor september 2024.
- De raadsbijeenkomsten buiten cyclus (16 mei en 5 juni) zijn bedoeld om input te leveren voor maatschappelijke effecten en doelen nieuw beleid.
- In oktober-december 2024 worden **uitvoeringsplannen** gemaakt en vastgesteld door het college.

# Kaders en uitgangspunten (1)

## Coalitieakkoord

Inwoners, ondernemers en maatschappelijke organisaties zijn voor ons leidend. Zij zijn het vertrekpunt van ons handelen. Als individu, maar ook als onderdeel van de samenleving.

## Brede welvaart

**Sociaal kapitaal** is het fundament voor het nieuwe beleid sociaal domein.

Versterken van sociaal kapitaal is het langetermijnperspectief, in het nieuwe beleid zetten we eerste stap (oa met thema's als gezondheid, welzijn en onderwijs)

Daarnaast aandacht voor dwarsverbanden met **ruimtelijk en natuurlijk kapitaal** en met **economisch kapitaal**

## Toekomstvisie 2050

In bijeenkomsten zijn doelen geformuleerd vanuit perspectief 2050. Deze richten zich ook op het sociaal domein. Bieden een langetermijnperspectief en aanvullend op de doelen uit nieuw beleid sociaal domein.

# Kaders en uitgangspunten (2)

## Sturen op maatschappelijk effect

De rol van de gemeente is regievoerder op het gebied van welzijn, zorg en participatie. Bij de kaderstellende rol op stelsel, inhoud en financiën past sturen op maatschappelijke effecten. De raad geeft het college een kader mee waarbinnen de uitvoering plaatsvindt.

Sturen op maatschappelijk effect is een nieuwe aanpak. Dit vraagt een lerende aanpak.

## Adaptief

De samenleving verandert voortdurend, nieuwe ontwikkelingen leiden tot nieuwe inzichten en mogelijk aanscherping van doelen en indicatoren. In dit proces schakelen we met samenleving, raad en college.

## Aansluiten bij bestaande kaders

Drontense principes, wettelijke kaders Wmo, Jeugdwet en Participatiewet, regionale afspraken

# Opbrengst maatschappelijke partners

## 13 mei – De werksessie

### BESTAANSZEKERHEID

zo staat Dronten ervoor



### WELZIJN & GEZONDHEID

zo staat Dronten ervoor



### KANSENGELIJKHEID

zo staat Dronten ervoor



# Opbrengst maatschappelijke partners

## 13 mei – Beeld van Dronten



**Eenouderhuishoudens 6,8%**

2023 - Landelijk: 7,4%

● 12x ● 1x



**Laaggeletterdheid 7%**

2023 - Landelijk: 12%

● 7x ● 2x



**Eenzaamheid 47,1%**

2022 - Landelijk: 48,6%

● 1x ● 11x



**Schulden 7,7%**

2023 - Landelijk: 8,8%

● 0x ● 8x



**Overgewicht 59,3%**

2022 - Landelijk: 50,3%

● 0x ● 10x



**Zorg en ondersteuning 16,4%**

2023 - Landelijk: 20%

● 7x ● 1x



**Jeugdhulp 9,7%**

2023 - Landelijk: 11,1%

● 1x ● 8x



**Contact oa familie, buren 70,7%**

2022 - Landelijk: 71,6%

● 4x ● 5x

Onderwijsachterstand (14% (landelijk 15%))	● 1x	● 6x
Bijstand 2,9% (landelijk 4,7%)	● 4x	● 2x
Kinderen in uitkeringsgezin 4% (landelijk 6%)	● 4x	● 2x
65 plussers 18,6% (landelijk 20,2%)	● 3x	● 1x

# Opbrengst maatschappelijke partners

## 13 mei – Maatschappelijke effecten

### Opvallende en veelvoorkomende opmerkingen op de maatschappelijke effecten ‘toekomstvisie 2050’

- Hoe ga je effecten meten in het sociaal domein? □ kies zorgvuldig!
- Sociale samenhang in Dronten versterken □ Noaberschap (voor je burens klaar staan) □ typisch Dronten, trots op Dronten, positief verbonden zijn met elkaar □ individualisering tegengaan.
- De rol van de gemeente her-evalueren □ zodat de inwoner aan zet kan komen □ de gemeente creëert een passend klimaat □ cultuurverandering
- Speel in op de grote zware problemen, zoals vergrijzing en de zware druk op zorg en mantelzorg die gaan ontstaan □ bewustwording verandering in verzorgingsstaat en sterker beroep op eigen netwerk
- Houd rekening met moderne ontwikkelingen, zoals de digitalisering en de problematiek onder de jonge generaties.



# Opbrengst maatschappelijke partners

## 13 mei – SMART doelen

- 179 suggesties voor SMART doelen voor allerlei onderdelen van het sociaal domein. Enkele voorbeelden:
  - in 2028 geeft 70% van de inwoners van Dronten aan zich verbonden te voelen met het dorp en met elkaar. Ze voelen zich Drontenaar.
  - in 2026 is het percentage eenzaamheid met 15% verminderd doordat welzijn op recept beschikbaar is.
  - Inlooppunten voor iedereen die laagdrempelig zijn vooral gerund door vrijwilligers.
- Wij verwerken en analyseren momenteel de gegevens. Op 5 juni gaan wij met u in gesprek over SMART doelen

# De samenleving als vertrekpunt

We geven richting door de samenleving (inwoners en hun gemeenschappen) als vertrekpunt te nemen voor effecten en doelen sociaal domein. Het gaat dan om:

## **1 Samenleving: investeren in het versterken van het zelforganiserend vermogen van inwoners**

- individueel: eigen oplossingen, sociaal netwerk, meedoen
- in gemeenschappen: inwonersinitiatieven, elkaar helpen, investeren in infrastructuur in buurt/wijk

## **2 Meedoen: zelfstandig verder kunnen in de samenleving**

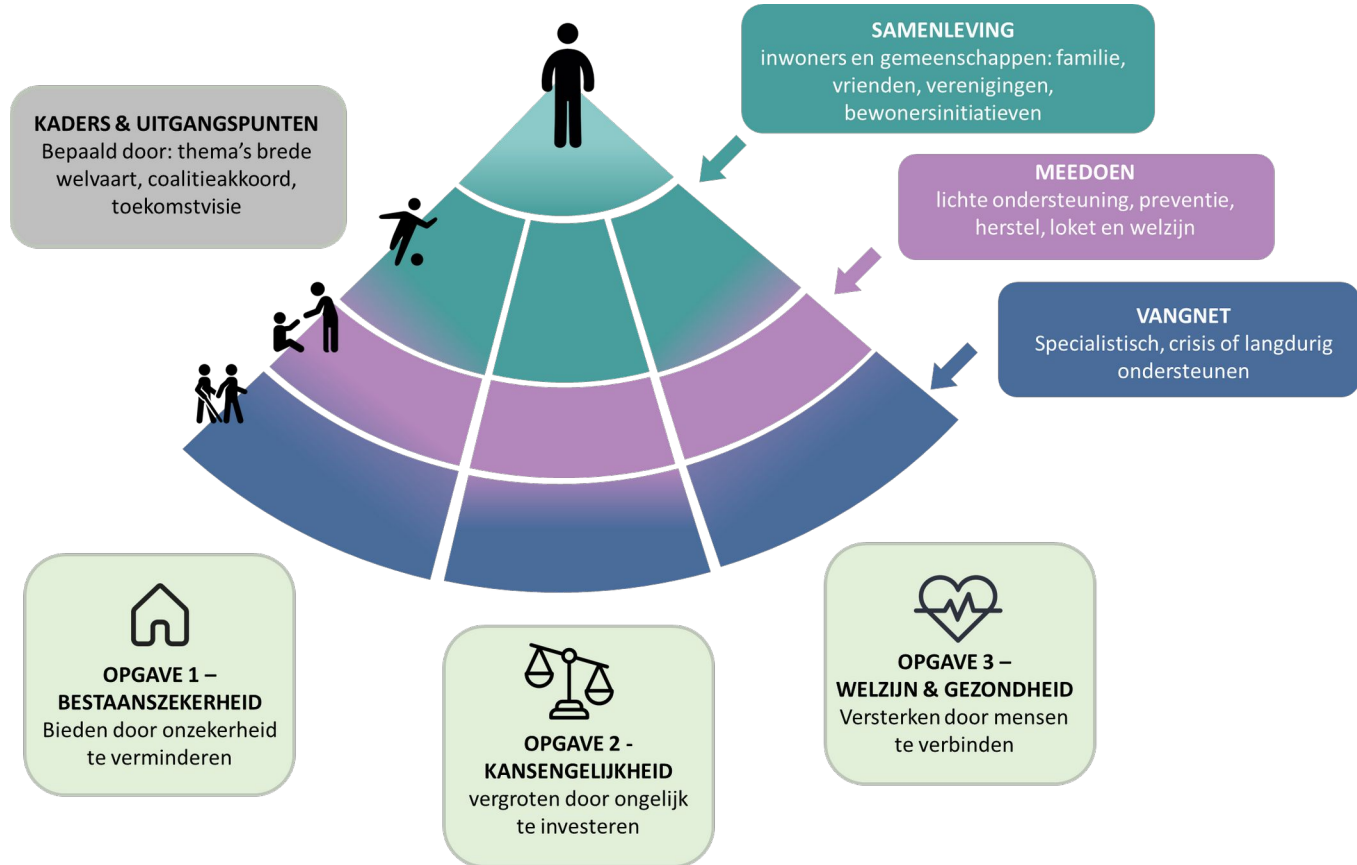
Met lichte ondersteuning, preventie en herstel, zoveel mogelijk met hulp van informele voorzieningen en waar nodig in combinatie met professionele ondersteuning.

## **3 Vangnet: zorg en ondersteuning aanvullend op de samenleving.**

Aanbieders bieden hulp en ondersteuning aan inwoners die tijdelijk of blijvend niet zelfredzaam zijn.

*Gezamenlijk*, inwoners en hun gemeenschappen, maatschappelijke organisaties en de overheid (gemeente, regionale afspraken en landelijke kaders), staan we aan de lat om de gewenste maatschappelijke effecten te realiseren.

# Visualisatie van uitgangspunten nieuw beleid sociaal domein



# Opbouw strategisch beleidskader

Kaders en uitgangspunten, cijfers en feiten, evaluatie bestaand beleid



## De samenleving als vertrekpunt

**Samenleving:** Zelforganiserend vermogen inwoners & gemeenschappen versterken

**Meedoen:** Investeren in zelfstandig verder kunnen

**Vangnet:** Zorg en ondersteuning aanvullend op sociale basis



## Maatschappelijke effecten en indicatoren

Inwoners hebben het vermogen hun leven (met de juiste hulpbronnen) zelf en met hun omgeving gezond en gelukkig in te vullen



## Drie centrale opgaven met smart doelen en indicatoren

Bestaanszekerheid, welzijn en gezondheid, kansengelijkheid



## Monitoren, sturen op effecten en financiën

# Gesprek

In groepen:

1. Herkent u zich in de opbouw strategisch beleidskader (dia 12)?
2. Herkent u zich in de Visual (dia 11)?
3. Welke aanvullingen/suggesties geeft u mee voor dia 7, 8 en 9?
4. Welke prioriteiten wilt u stellen?
5. Wat zou dit in de praktijk betekenen?