

Sturen op maatschappelijke effecten in het sociaal domein

Raadsbijeenkomst 16 mei 2024



Opzet van de bijeenkomst

- Opening door wethouder Duvekot
- Toelichting op proces
- Presentatie van uitgangspunten en opbouw strategisch beleidskader
- Achtergrondinformatie
- Gesprek in groepen met input op maatschappelijke effecten en doelen



Proces nieuw beleid

- In de **startnotitie** (28 maart 2024) heeft de raad vastgelegd hoe het proces eruit ziet en welke betrokkenheid van raad, maatschappelijke partners en inwoners dit vraagt.
- Besluitvorming van het **strategisch beleidskader** is gepland voor september 2024.
- De raadsbijeenkomsten buiten cyclus (16 mei en 5 juni) zijn bedoeld om input te leveren voor maatschappelijke effecten en doelen nieuw beleid.
- In oktober-december 2024 worden **uitvoeringsplannen** gemaakt en vastgesteld door het college.

Kaders en uitgangspunten (1)

Coalitieakkoord

Inwoners, ondernemers en maatschappelijke organisaties zijn voor ons leidend. Zij zijn het vertrekpunt van ons handelen. Als individu, maar ook als onderdeel van de samenleving.

Brede welvaart

Sociaal kapitaal is het fundament voor het nieuwe beleid sociaal domein.

Versterken van sociaal kapitaal is het langetermijnperspectief, in het nieuwe beleid zetten we eerste stap (oa met thema's als gezondheid, welzijn en onderwijs)

Daarnaast aandacht voor dwarsverbanden met **ruimtelijk en natuurlijk kapitaal** en met **economisch kapitaal**

Toekomstvisie 2050

In bijeenkomsten zijn doelen geformuleerd vanuit perspectief 2050. Deze richten zich ook op het sociaal domein. Bieden een langetermijnperspectief en aanvullend op de doelen uit nieuw beleid sociaal domein.

Kaders en uitgangspunten (2)

Sturen op maatschappelijk effect

De rol van de gemeente is regievoerder op het gebied van welzijn, zorg en participatie. Bij de kaderstellende rol op stelsel, inhoud en financiën past sturen op maatschappelijke effecten. De raad geeft het college een kader mee waarbinnen de uitvoering plaatsvindt.

Sturen op maatschappelijk effect is een nieuwe aanpak. Dit vraagt een lerende aanpak.

Adaptief

De samenleving verandert voortdurend, nieuwe ontwikkelingen leiden tot nieuwe inzichten en mogelijk aanscherping van doelen en indicatoren. In dit proces schakelen we met samenleving, raad en college.

Aansluiten bij bestaande kaders

Drontense principes, wettelijke kaders Wmo, Jeugdwet en Participatiewet, regionale afspraken

Opbrengst gesprek maatschappelijke partners op 13 mei



De samenleving als vertrekpunt

Het benutten van sociaal kapitaal en ruimtelijke samenhang als onderdelen van brede welvaart vraagt gerichte inzet van velen. Het gaat om het samenspel tussen inwoners en hun gemeenschappen, maatschappelijke organisaties en de overheid (gemeente, regionale afspraken en landelijke kaders). Gezamenlijk staan ze aan de lat om de gewenste maatschappelijke effecten te realiseren.

We geven richting door de samenleving (inwoners en hun gemeenschappen) als vertrekpunt te nemen voor effecten en doelen sociaal domein. Het gaat dan om:

1 Samenleving: investeren in het versterken van het zelforganiserend vermogen van inwoners

- individueel: eigen oplossingen, sociaal netwerk, meedoen
- in gemeenschappen: inwonersinitiatieven, elkaar helpen, investeren in infrastructuur in buurt/wijk

2 Meedoen: zelfstandig verder kunnen in de samenleving

Met lichte ondersteuning, preventie en herstel, zoveel mogelijk met hulp van informele voorzieningen en waar nodig in combinatie met professionele ondersteuning.

3 Vangnet: zorg en ondersteuning aanvullend op de samenleving.

Aanbieders bieden hulp en ondersteuning aan inwoners die tijdelijk of blijvend niet zelfredzaam zijn.

Opbouw strategisch beleidskader

Kaders en uitgangspunten, cijfers en feiten, evaluatie bestaand beleid



De samenleving als vertrekpunt

Samenleving: Zelforganiserend vermogen inwoners & gemeenschappen versterken

Meedoen: Investeren in zelfstandig verder kunnen

Vangnet: Zorg en ondersteuning aanvullend op sociale basis



Maatschappelijke effecten en indicatoren

Inwoners hebben het vermogen hun leven (met de juiste hulpbronnen) zelf en met hun omgeving gezond en gelukkig in te vullen



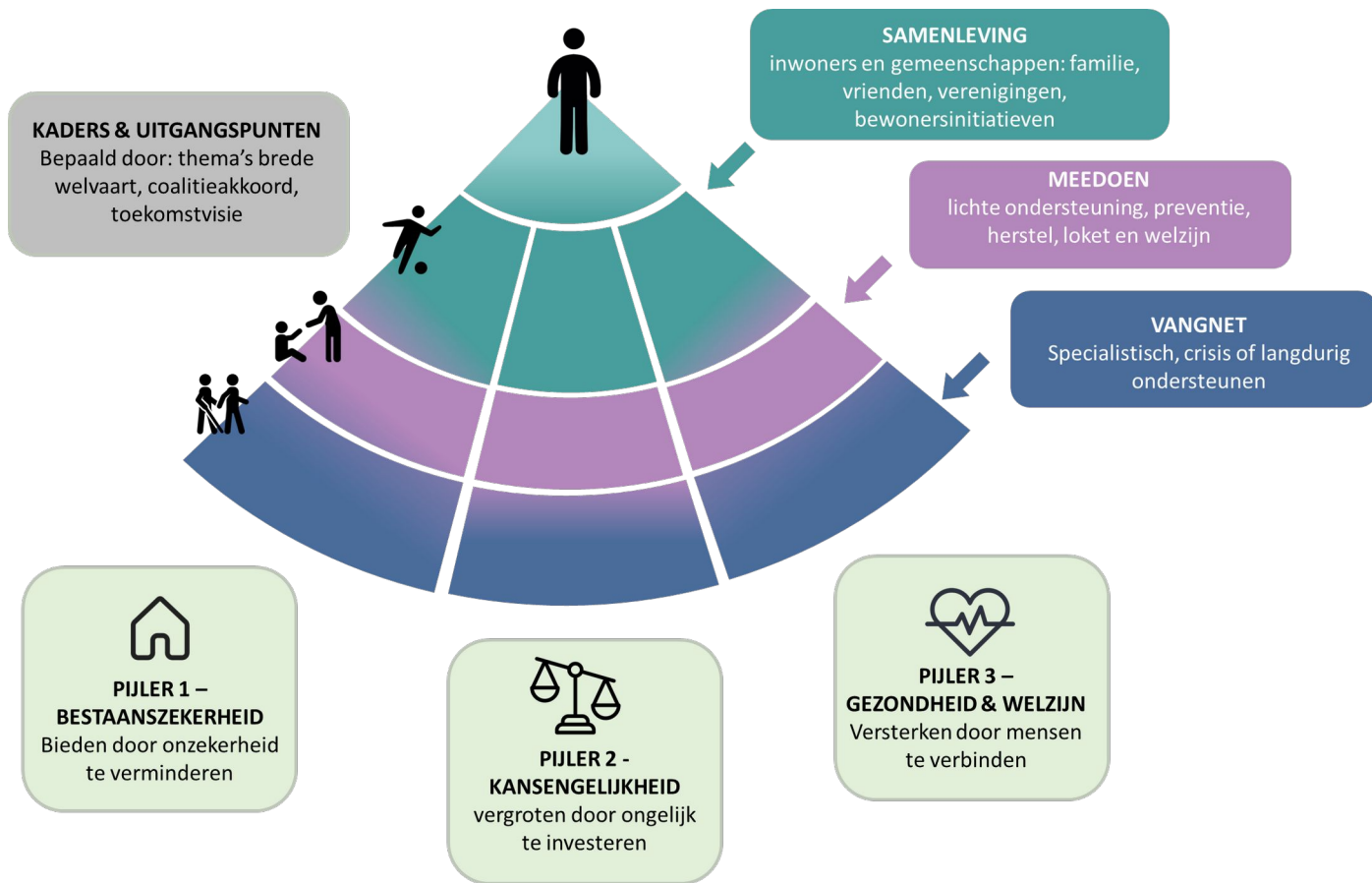
Drie centrale opgaven met smart doelen en indicatoren

Bestaanszekerheid, welzijn en gezondheid, kansengelijkheid



Monitoren, sturen op effecten en financiën

Visualisatie van uitgangspunten nieuw beleid sociaal domein



Gesprek

In groepen:

1. Herkent u het geschetste beeld uit de ambities, visie op de samenleving en drie centrale opgaven?
2. Wat wilt u aanvullen op de reeds beschikbare informatie?
3. Welke aanscherpingen geeft u mee over te realiseren doelen en effecten?